

## Une organisation simplifiée, un contact unique :

- La PTA de La Dordogne regroupe et coordonne 6 dispositifs : 5 MAIA et la Maison Des Réseaux de Santé de la Dordogne.
- Un numéro d'appel unique a été mis en place.
- Le professionnel est orienté selon ses besoins vers le professionnel de la PTA le plus adapté.

## 5 secteurs de proximité avec des équipes pluridisciplinaires :

La PTA de la Dordogne a vocation à agir au plus près des professionnels et des patients.

Elle est organisée autour de 5 secteurs de proximité s'appuyant sur des équipes pluridisciplinaires :

- Coordinateurs de parcours,
- Coordinateurs de parcours en suivi intensif,
- Assistants de parcours.



**0809 109 109**

prix d'un appel local



DORDOGNE

**0809 109 109**

prix d'un appel local  
service gratuit

du lundi au vendredi de 9h à 17h  
contact@pta24.fr

### 5 TERRITOIRES :

- Grand Bergeracois
- Nord Dordogne
- Périgieux
- Périgord Noir
- Ribérais Vallée de l'Isle

**pta24.fr**

Conception réalisation : ABS Nouvelle-Aquitaine - PTA Dordogne - Otempora - Crédits : Fotolia et Noun Project - Janvier 2019



PLATEFORME  
TERRITORIALE  
D'APPUI

DORDOGNE

*Une organisation  
pour soutenir les professionnels*

Faciliter  
**LES PARCOURS DE SANTÉ**  
Préserver **L'AUTONOMIE**

**0809 109 109**

prix d'un appel local  
service gratuit

## Vous soutenir dans la prise en charge des personnes en situation complexe

La Plateforme Territoriale d'Appui de la Dordogne apporte un soutien opérationnel à tous les professionnels de la santé, du social et du médico-social pour le suivi des parcours de santé complexes (perte d'autonomie et maladies chroniques) :

### → Information, conseil, orientation

- Recherche d'un intervenant ou d'une structure sanitaire, sociale ou médico-sociale
- Orientation dans les démarches (aides sociales, services à domicile, aide aux aidants...)

### → Soutien à l'organisation des parcours de santé complexes

- Évaluation sanitaire et sociale de la situation du patient
- Coordination et suivi des interventions : appui à la concertation pluri-professionnelle, planification et coordination des acteurs, mobilisation d'une expertise spécifique
- Appui pour les admissions et les sorties d'hospitalisation

### → Appui aux pratiques et aux initiatives professionnelles

- Élaboration d'outils partagés pour le repérage et le suivi des parcours complexes
- Diffusion de protocoles et de recommandations de bonnes pratiques

## Quel appui de la Plateforme Territoriale d'Appui dans votre pratique quotidienne ?



- > Jeanne, 75 ans, atteinte d'une maladie neurodégénérative
- vit à domicile avec son mari Guy (84 ans) qui s'occupe seul de son épouse,
  - son mari est épuisé et souffre d'une hypertension artérielle.

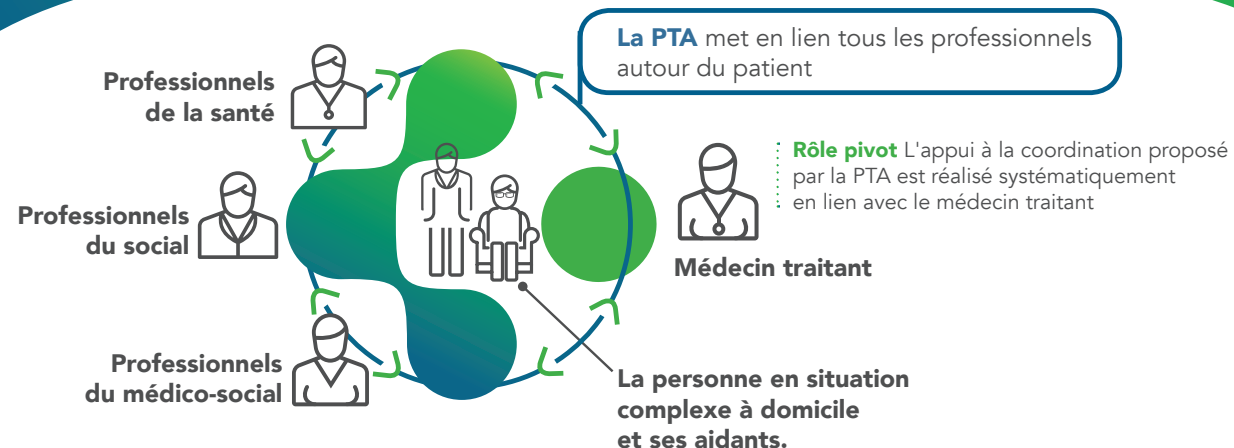
### Appui de la PTA

- accompagnement du couple dans ses démarches : demande d'APA, mobilisation d'un service d'aide à domicile, organisation d'un accueil de jour pour permettre à Guy de se reposer.

- > Aurélien, 56 ans, diabétique
- vit seul à son domicile,
  - une hospitalisation est programmée.

### Appui de la PTA

- accompagnement de l'admission à l'hôpital (transports, documents administratifs et médicaux, suspension temporaire du portage de repas adaptés).
- accompagnement de la sortie d'hospitalisation : s'assurer de la réception des documents de sortie par les intervenants du domicile.



## De nouveaux outils d'information et de coordination à votre service

### La PTA met à la disposition des professionnels :



- un système d'information partagé (Paaco-Globule) accessible à tout professionnel depuis un ordinateur et en mobilité, pour faciliter la coordination autour du patient,
- une messagerie sécurisée,
- un annuaire des ressources sanitaires, sociales et médico-sociales de la Dordogne,
- des protocoles d'échange d'information entre professionnels,
- des outils de liaison « Ville – Hôpital »...

## Une approche concertée et déontologique



- Strict respect du secret médical et des déontologies professionnelles.
- Information et accord préalables de la personne.
- Communication des informations strictement nécessaires à l'accompagnement.
- Neutralité dans l'orientation vers les ressources existantes.
- Aucune substitution aux compétences ou aux missions d'un professionnel, d'une structure ou d'un dispositif existants.

### Informer, conseiller et orienter la population de la Dordogne

La PTA est également un service à disposition des patients et des proches. Ils peuvent contacter le numéro unique pour rechercher un professionnel, une structure ou un dispositif, demander un conseil ou solliciter une évaluation ou une aide.